




PD Педали серии PD

- Пластмассовый или алюминиевый корпус
- Одиночный уровень
- Максимальная стойкость к механическим воздействиям
- Эргономичный дизайн двух типоразмеров
- Удобное подключение

Техническая информация

Механическая стойкость : не менее 1 000 000 операций
Электрическая стойкость : не менее 100 000 операций
Рабочая температура : мин./макс. -5/+60 °C
Степень защиты : IP20
Максимальная частота включений : при неполной нагрузке - 3000 операций в час;
: при полной нагрузке - 1200 операций в час
Номинальное напряжение, Ue : 250В перем.тока
Номинальный ток, Ie : 4А
Стандарты :   

Выключатель : TS1472 EN 61058-1 (PDM1)






Блок-контакты : TS EN 60947-5-1 (PDA/PD)



PD Series Foot Switches

- Plastic or aluminium body
- Single level
- Maximum strength to mechanical pulses
- Ergonomic usage facility with 2 different sizes
- Assembly facility

Technical Information

Mechanical Life : 1.000.000 operations min.
Electrical Life : 100.000 operations min.
Operating Temperature : min./max. °C -5/+60
Protection Degree : IP20
Operating Frequency : Without load 3000 operations/hour
: At full load 1200 operations/hour
Rated Operating Voltage Ue : 250 V AC
Rated Operating Current Ie : 4 A
Standard :   

Switch : TS1472 EN 61058-1 (PDM1)

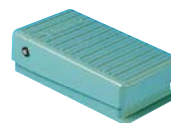


Contact Block : TS EN 60947-5-1 (PDA/PD)



Пульты управления и педали Control Boxes and Foot Switches

Код Order Code	Форма контакта Contact Type	Материал Material
PDA1	1НО / 1NO	Алюминий-Пластмасса Aluminium-Plastic
PDA2	2НО / 2NO	Алюминий-Пластмасса Aluminium-Plastic



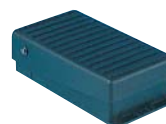
PDA2

Код Order Code	Форма контакта Contact Type	Материал Material
PDM1	1ПК / 1CC	Пластмасса / Plastic
PDM1-1	1ПК / 1CC	Пластмасса / Plastic



PDM1-1

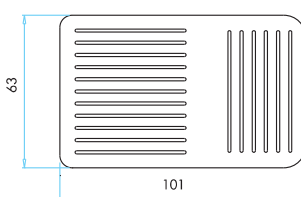
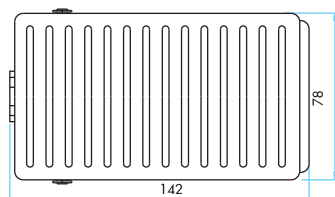
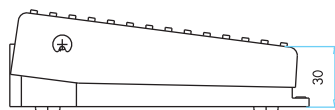
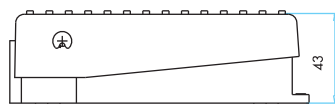
Код Order Code	Форма контакта Contact Type	Материал Material
PD1	1НО / 1NO	Пластмасса / Plastic
PD2	2НО / 2NO	Пластмасса / Plastic



PD1

ПК / CC = Переключающий контакт / Changeable Contact
 НО / NO = Нормально открытый / Normally Open
 НЗ / NC = Нормально закрытый / Normally Closed

Размеры (мм) / Dimensions (mm)



**PD1/PD2
PDA1/PDA2**

PDM1