



MA1 Тумблеры серии MA1

- Высокая точность
- Термостойчивый корпус на основе V0
- Широкая гамма тумблеров для различных целей применения
- Длительный срок работы
- Высокая надёжность контактов
- Таблички на корпусе

Техническая информация

Механическая стойкость	: не менее 100 000 операций
Электрическая стойкость	: не менее 10 000 операций
Рабочая температура	: мин./макс. -15/+85 °C
Макс. частота включений	: 30 механических операций в минуту, 15 электрических операций в минуту
Номинальное напряжение, Ue	: 250V перем. тока
Номинальный ток, Ie	: 16A
Сопротивление изоляции	: не менее 10МОм (500В пост.тока)
Сопротивление контактов	: не более 15МОм
Диэлектрическое сопротивление	: 1500В перем.тока (1 минута)
Влажность	: не более 80%
Стандарты	: TS 1472 EN 61058-1



MA1 Series Handle Switches

- High precision
- Maximum product reliability material with V0
- Long life time
- High contact reliability
- Labels suitable to contact body
- Product variety for different usages

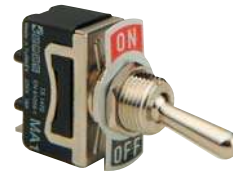
Technical Information

Mechanical Life	: 100.000 operations min.
Electrical Life	: 10.000 operations min.
Operating Temperature	: min./max. °C -15/+85
Operating Frequency	: Mechanical 30 operations/minute Electrical 15 operations/minute
Rated Operating Voltage Ue	: 250 V AC
Rated Operating Current Ie	: 16 A
Insulation Resistance	: 10 MΩ min. (500 V DC)
Contact Resistance	: max. 15 mΩ
Dielectrical Strength	: (for 1 minute) 1500 V AC
Humidity	: max. 80%
Standard	: TS 1472 EN 61058-1



Выключатели основные / Basic Switches

Код Order Code	Форма контакта Contact Form	Схема контакта Contact Scheme	Тип и количество выводов Terminal Quantity and Type	Табличка Label
MA111	1 НО 1 НЗ 1 НО 1 НС		2 винтовых 2 Screwed	ON-OFF
MA111-L	1 НО 1 НЗ 1 НО 1 НС		2 спаянных 2 Soldered Terminals	ON-OFF



Тумблер On-Off
Handle Switch, On-Off

Код Order Code	Форма контакта Contact Form	Схема контакта Contact Scheme	Тип и количество выводов Terminal Quantity and Type	Табличка Label
MA112	2НО 2НО		3 винтовых 3 Screwed	ON-ON
MA113	2НО 1НЗ 2НО 1НС		3 винтовых 3 Screwed	ON-OFF-ON



Тумблер On-On
Handle Switch, On-On

Код Order Code	Форма контакта Contact Form	Схема контакта Contact Scheme	Тип и количество выводов Terminal Quantity and Type	Табличка Label
MA121	2НО 2НЗ 2НО 2НС		4 винтовых 4 Screwed	ON-OFF



Тумблер On-Off двухцепной
Double Circuit Handle Switch, On-Off

Код Order Code	Форма контакта Contact Form	Схема контакта Contact Scheme	Тип и количество выводов Terminal Quantity and Type	Табличка Label
MA122	4НО 4НО		6 винтовых 6 Screwed	ON-ON
MA123	4НО 2НЗ 4НО 2НС		6 винтовых 6 Screwed	ON-OFF-ON



Тумблер On-On двухцепной
Double Circuit Handle Switch, On-On

Код Order Code	Форма контакта Contact Form	Схема контакта Contact Scheme	Тип и количество выводов Terminal Quantity and Type	Табличка Label
A14*	4НО 4НО		4 клеммных 4 Terminals	0-1



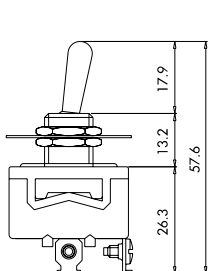
Выключатель прямоугольный с подсветкой
Square Button Illuminated

Код Order Code	Материал Material
EK2	Пластмасса на основе кремния Silicon-Plastic

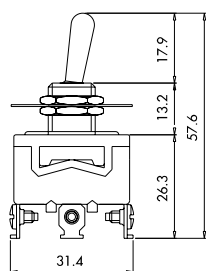


Деталь водоупорная
Waterproof Cover

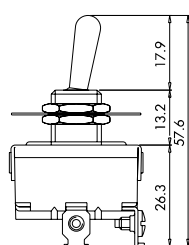
Размеры (мм) / Dimensions (mm)



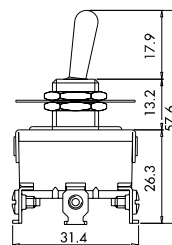
MA111



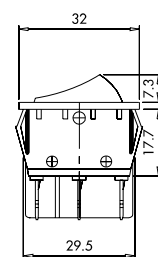
MA112 - MA113



MA121



MA122 - MA123



A14